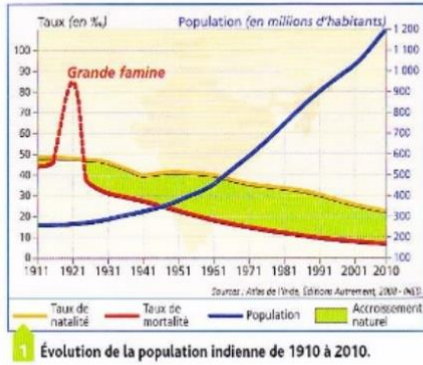




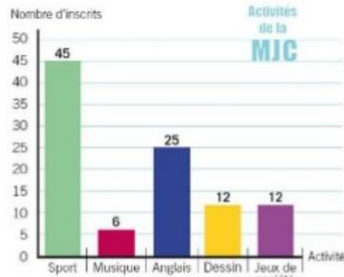
**Savoir lire un graphique**

Il existe différents types de graphique, pour représenter différents phénomènes.

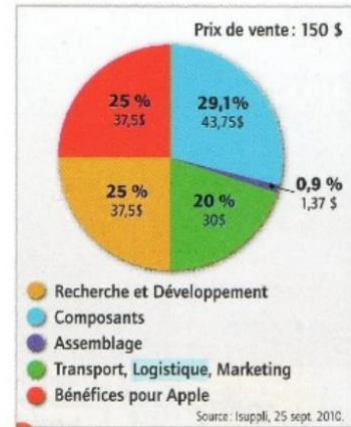
Les courbes montrent une **évolution**



Les histogrammes montrent une **évolution ou comparant des phénomènes**



Les cercles montrent une **répartition**



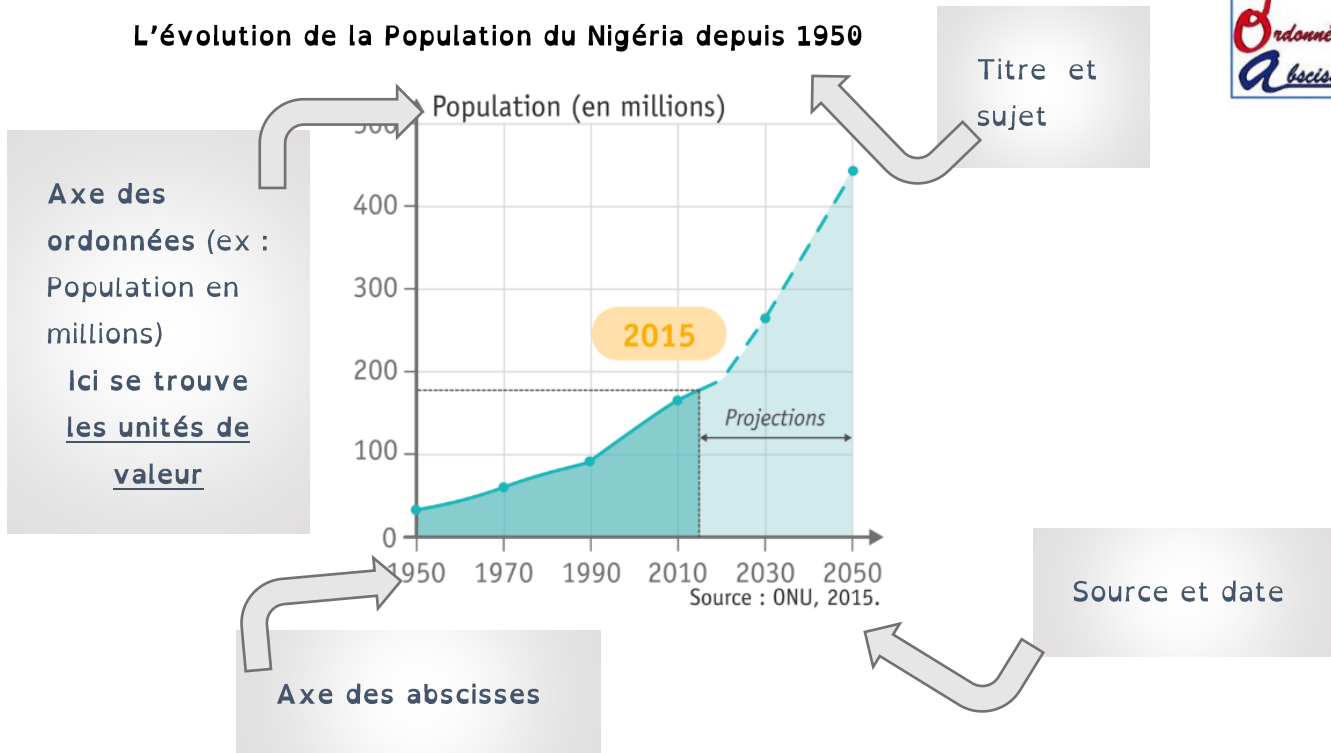
Il faut avant d'analyser :

- Identifiez la source du graphique
- Identifiez le thème du graphique (Lire le titre et la légende). **QUOI ?**
- Datez le document. **QUAND ?**
- Indiquez le lieu concerné. **Où ?**
- Indiquez les unités de valeur utilisée. **COMMENT ?**
  - Être attentif aux unités soit en valeur absolue (= valeurs réelles comme en Milliers, Millions d'habitants...) soit en valeur relative (Ex : en %...)
  - Faire la différence entre l'axe des abscisses et celui des ordonnées

Mnémotechnique



**L'évolution de la Population du Nigéria depuis 1950**



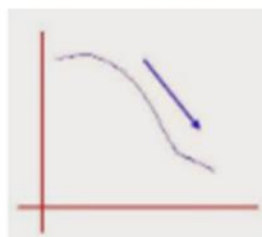
## Evolution d'une courbe

C'est l'orientation que prend le tracé de la courbe. L'évolution va être désignée selon 3 conclusions :

### Une augmentation



### Une diminution



### Une stagnation



Votre courbe pourra montrer une augmentation, une diminution ou une stagnation. Mais elle peut-être nuancée, cette évolution pourra être : forte/faible, régulière/irrégulière, lente/rapide.

## Analyser un graphique : 3 étapes

- 1) Après avoir lu le graphique et [identifier les éléments du graphique](#)
- 2) Il faut [prélever une ou plusieurs données pour justifier ma lecture et comparer](#)
- 3) Puis [donner une explication/justification en utilisant le vocabulaire de la leçon ou des documents](#)

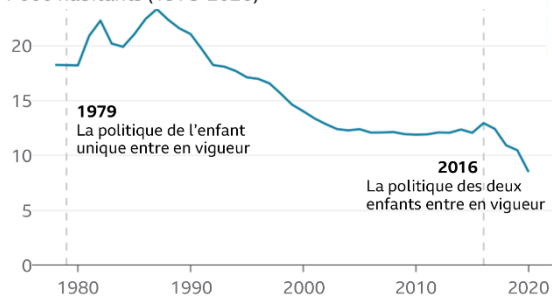
## Ex :

### Informations du document



### Le taux de natalité de la Chine a baissé ces dernières années.

Nombre total de naissances en Chine pour 1 000 habitants (1978-2020)



Source : L'annuaire statistique de la Chine

BBC



La politique de l'enfant unique en Chine : affiche de propagande.

« Un seul enfant favorise les Quatre modernisations » (agriculture, industrie, défense, technologie), proclame cette affiche de propagande de 1978, au moment où la Chine adopte la politique de l'enfant unique.

## Analyse :

Ce graphique présente le taux de natalité (pour 1000 habitants) de la Chine entre 1980 et 2020, d'après l'annuaire statistique de la Chine.

Ici nous pouvons voir entre 1979 et 1990, le taux de natalité est irrégulier mais élevé entre 18 pour 1000 en 1979 et plus 25 pour 1000 à la fin des années 1980. Puis à partir des années 1990, la natalité chute pour atteindre 13 pour 1000 en 2016.

Cette baisse significative de la natalité est le résultat de la politique de l'enfant unique. L'Etat Chinois depuis 1979, impose à la population l'obligation de n'avoir qu'un seul enfant. Cette interdiction a donc permis de faire baisser la natalité.